



color
make™
colormake.com



FICHA TÉCNICA DE MÁQUINAS DE GRABADO LÁSER CO2

40X60 CM • 60X90 CM • 90X130 CM

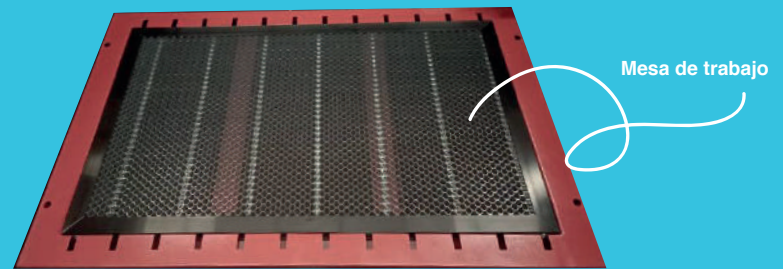


COMPOSICIÓN DE LA MÁQUINA

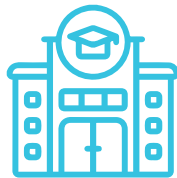
FRONTAL



INTERIOR



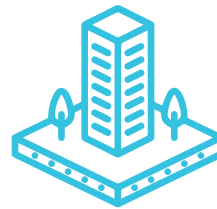
APLICACIONES



Proyectos universitarios



Textil



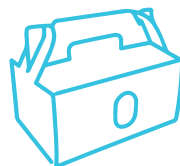
Arquitectura



Personalización de objetos



Diseño industrial



Creación de empaques



Papelería y manualidades



PLATAFORMA DE TRABAJO



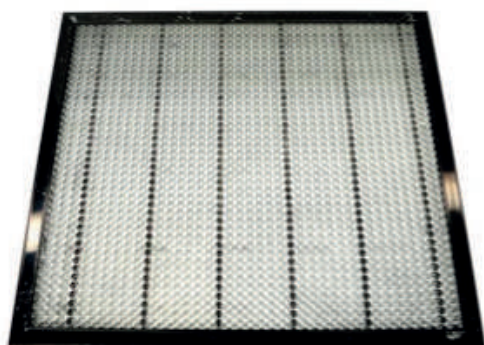
La plataforma de trabajo es fácil de configurar y puede subirse o bajarse automáticamente, de acuerdo a los diferentes materiales.

Hay diferentes plataformas de trabajo para el tipo de material que quieras trabajar.

Mesa de rendijas: Para cortar vidrio entre otros materiales.

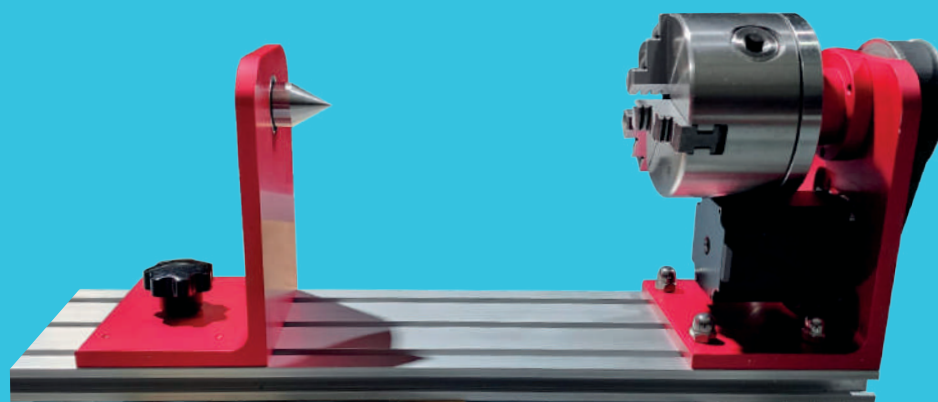
Mesa de panel: Para cortar textiles, cuero, entre otros materiales.

Los materiales se colocan directamente sobre la mesa de trabajo, cuando sean livianos o que se puedan deformar por el calor, se puede utilizar objetos pesados en las esquinas o pegarlos con cinta adhesiva sobre la mesa de trabajo.



El rotativo es opcional para procesar objetos cilíndricos. Se coloca en los bordes de la máquina y puedes procesar objetos como plumas, trofeos, etc.

El asistente de rotación es el siguiente:



PARÁMETROS DE LAS MÁQUINA

| | | | |
|------------------------------|---|----------|-------------|
| Dimensiones de la máquina | 40X60 CM | 60X90 CM | 90X130 (cm) |
| Poder del láser | 50 W | 100 W | 150 W |
| Peso | 130 kg | 180 Kg | 350 Kg |
| Grosor del corte | 0 - 20mm (dependiendo del material) | | |
| Velocidad de grabado | 1-1000mm/s | | |
| Velocidad de corte | 1-200mm/s | | |
| Grosor mínimo del grabado | 0 - 2mm (dependiendo del material) | | |
| Tipo de láser | CO2 | | |
| Método de enfriamiento | Sistema de protección y refrigeración por agua. | | |
| Enfoque | Luz roja de posicionamiento | | |
| Precisión de posicionamiento | 0.01mm | | |
| Plataforma de trabajo | -Rendijas / -Panal | | |
| Rango de elevación | 0-200mm eléctrico | | |
| Voltaje | 110V - 50HZ | | |
| Software de salida | LIGHTBURN | | |
| Sistema | Windows XP /win 7/8/10 | | |
| Sistema Rotativo | Incluído | | |



ACCESORIOS DE LA MÁQUINA



Bomba de aire



Bomba de agua



Cable de alimentación



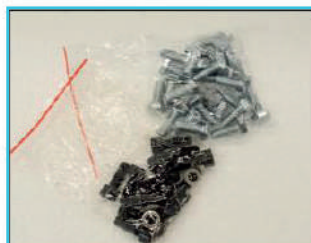
Herramientas



Tubo para humo



CD



Tornillos



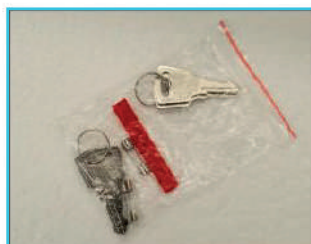
Cable



Cinta doble cara



Cable ethernet



Ilaves



Caja de herramientas



Mesas de trabajo



GARANTÍA

1. Los equipos tienen una garantía de 18 meses.

Los consumibles son:

- Tubos láser: 6 meses de garantía.
- Lentes reflectores: 3 meses de garantía.
- Lentes de enfoque: 3 meses de garantía.

2. Los consumibles que tengan problemas de calidad durante el período de garantía serán reemplazados sin cargos extras.

3. No hay cobertura de seguro debido a desastres naturales o motivos provocados por el hombre, como rayos, inundaciones, y congelación del agua circulante en invierno. El tubo láser está congelado y agrietado, el tubo láser está quemado debido a la falta de circulación de agua. El voltaje inestable en el entorno de trabajo puede causar daños a los accesorios.

Durante los primeros 18 meses tras la adquisición del producto, nuestra empresa asumirá los costos derivados de problemas de calidad que estén cubiertos por la garantía, sujeto a ciertas condiciones especificadas en los términos de la misma.



INTEGRAL SUPPORT



Nuestro distintivo **Integral Support** incluye:

- Instalación
- Capacitación y asesoría continua
- Soporte técnico
- Garantía

1. Instalación:

Configuración física y técnica del equipo en el lugar designado. Este servicio asegura que la máquina esté correctamente conectada, calibrada y lista para su uso. Garantiza un inicio sin problemas en la operación de la máquina, permitiendo a los usuarios aprovechar al máximo sus funciones desde el principio.

2. Capacitación y Asesoría Continua:

Este servicio ofrece la formación inicial para los usuarios, abarcando aspectos desde la operación básica para comenzar a operar inmediatamente el equipo. Además, proporciona asesoramiento continuo para resolver dudas, mejorar las habilidades de los operadores y aprovechar al máximo las capacidades de la máquina. La capacitación y asesoría continua garantizan un uso eficiente y creativo de la tecnología de grabado láser.

3. Soporte Técnico:

El soporte técnico aborda cualquier problema técnico que pueda surgir durante el uso diario de la máquina en condiciones óptimas. Este servicio ofrece asistencia para solucionar cualquier inconveniente, asegurando un funcionamiento ininterrumpido. Un sólido servicio de soporte técnico es esencial para mantener la productividad y la calidad de los resultados obtenidos con la máquina.

4. Garantía:

La garantía de 18 meses cubre posibles defectos de fabricación o problemas que puedan surgir durante el uso normal de la máquina. La garantía respalda la calidad del equipo y brinda tranquilidad a los propietarios, asegurando que su inversión esté protegida y respaldada por el fabricante durante un período significativo de tiempo.

Conoce las políticas de garantía en en: <https://colormake.com/garantia-de-equipos/>

